

# HR dergisi

İNSAN KAYNAKLARI VE YÖNETİM DERGİSİ

*Medya  
Kit' 12*

# içindekiler

Hakkımızda	1
Cinsiyet Dağılımı	2
Yaş Grubu	2
Eğitim Durumu	3
Çalışılan Departman	3
Ünvan Dağılımı	4
Çalışılan Bölüm	4
Çalışan Sayısı Ortalaması	5
Sektörel Dağılım	5
Mesken Durumu	6
Yurtdışı Tatili Sıklığı	6
İletişim Aracı Tercihi	7
Bilgisayar Tercihi	7
Otomobil Kullanımı	8
Kültürel Etkinliklere Katılımı	8
Reklam Tarifesi	9
BANNER Tarifesi	10

*1996'dan bu yana...*



HRdergi olarak amacımız, kurulduğumuz günden bu yana değişmedi: Türkiye'de İnsan Kaynağının gelişimine katkıda bulunmak, bir başvuru kaynağı olarak dünya ve Türkiye'den İnsan Kaynakları ve yönetim sanatı ile ilgili uygulamaları okuyucularımız ile paylaşmak...

Yayın hayatına 1996 yılında start veren HRdergi, İnsan Kaynakları ve yönetim ile ilgili tüm gelişme ve yenilikleri okurlara duyurmak adına her geçen gün kendini yeniliyor. Bu yenilikçi yaklaşımın bir sonucu olarak HRdergi okurları her ay, dünya ve

Türkiye'deki otorite isimlerin kaleme aldığı liderlik, yönetim ve İnsan Kaynakları konularındaki makaleler ile buluşma fırsatı buluyor.

Dergimizde ayrıca şirketlerden en son haberler, köşe yazıları, akademik makaleler, sektörün duayenleri ile yapılan röportajlar ve ilgi çekici araştırmalar da yer alıyor.

## **TİRAJ**

HRdergi her ay **5.500** kişiye ulaşmaktadır.

## **ABONELİK**

Dergi tirajının **%60'**ı aboneliklidir. Aboneliğimizin **%40'**ını kurumsal abonelikler oluşturmaktadır.

## **ÖZEL MAILING**

Derginin **%30'u** özel mailing sistemiyle, konuyla ilgili kişilere gönderilmektedir. Mailing listeleri her sayıda yeniden oluşturularak değiştirilmekte ve sürekli olarak derginin geniş bir hedef kitleye ulaşması sağlanmaktadır.

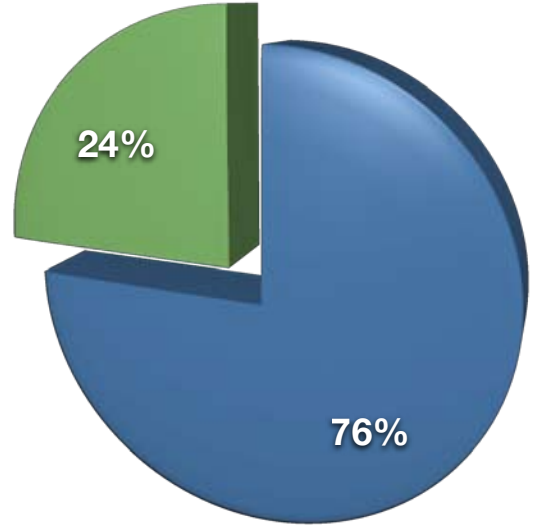
Bayilerde ve büyük kitabevlerinde bulunabilen HRdergi, okurlarının **%65'i** tarafından referans kaynağı olarak saklanmaktadır.

# MESLEKİ PROFİL

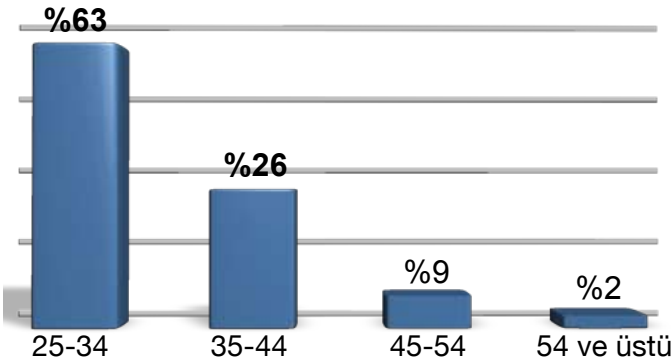
## CİNSİYET DAĞILIMI

HRdergi okurları arasında internet üzerinden anket yöntemi kullanılarak Aralık 2007 tarihinde gerçekleştirilen okur profili çalışmasına göre okurların **YÜZDE 76'SININ KADIN** ve yüzde 24'ünün erkek olduğu tespit edilmiştir.

● Kadın  
● Erkek

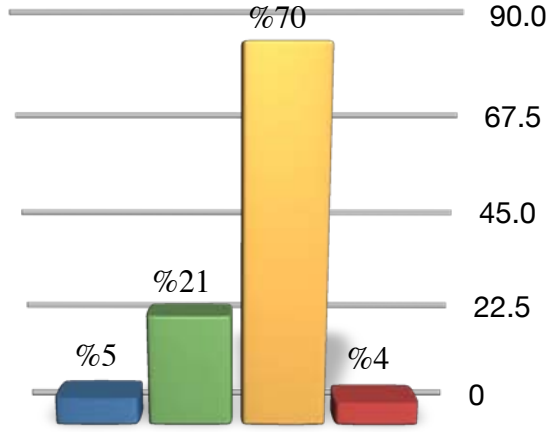


## YAŞ GRUBU



Okurlarımızın yarısından çoğu **25 - 34 YAŞ** civarlarındadır. 35-44 yaş aralığındaki okuyucularımızın oranı da dikkat çekicidir: %30

## EĞİTİM DURUMU



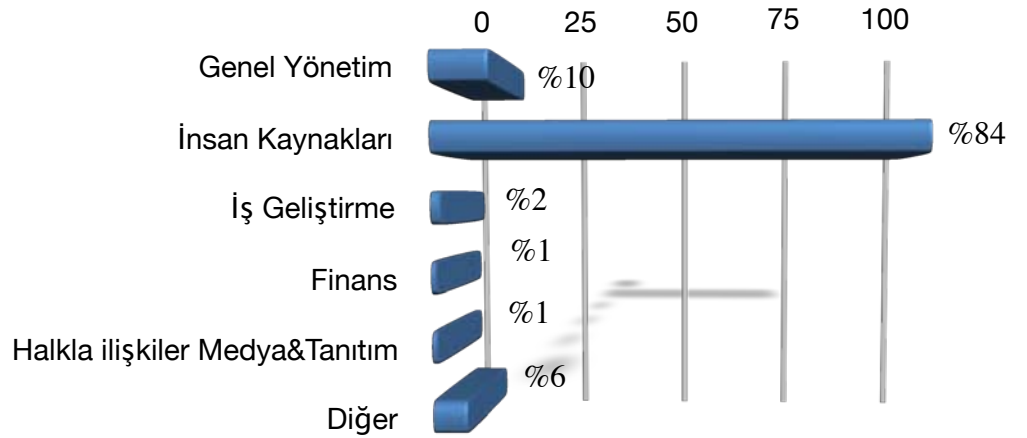
Okurlarımızın eğitim düzeylerinin oldukça yüksek olduğu saptanmıştır.

Toplamda **ÜNİVERSİTE MEZUNLARININ ORANI YÜZDE 70** ve yüksek lisans mezunlarının oranı ise yüzde 21'dir.

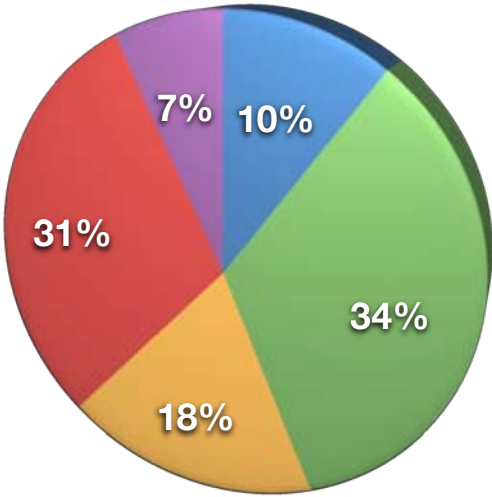


## ÇALIŞILAN DEPARTMAN

Okurlarımızın çok büyük bir bölümü şirketlerin **İNSAN KAYNAKLARI DEPARTMANINDA** görev yapmaktadır.



## ÜN VAN DAĞILIMI

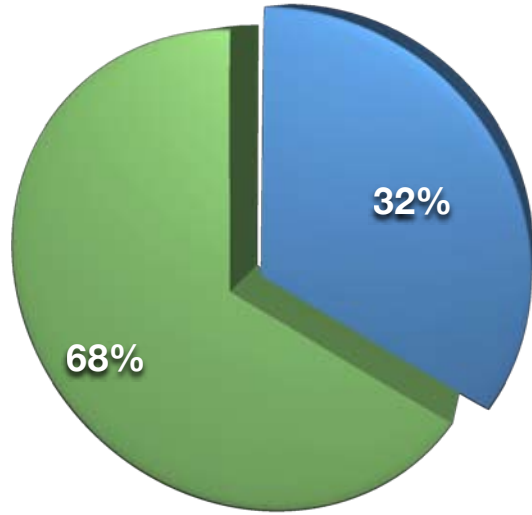


İnsan Kaynakları Departmanında görev yapan okurlarımızın büyük bölümü **KARAR VERİCİ** konumdadır.

- İK Direktörü
- İK Müdürü
- İK Bölüm Yöneticisi veya Koordinatörü
- İK Uzmanı
- İK Uzman Yardımcısı

Çalıştığınız şirkette **KARAR VERİCİ** pozisyonda mısınız?

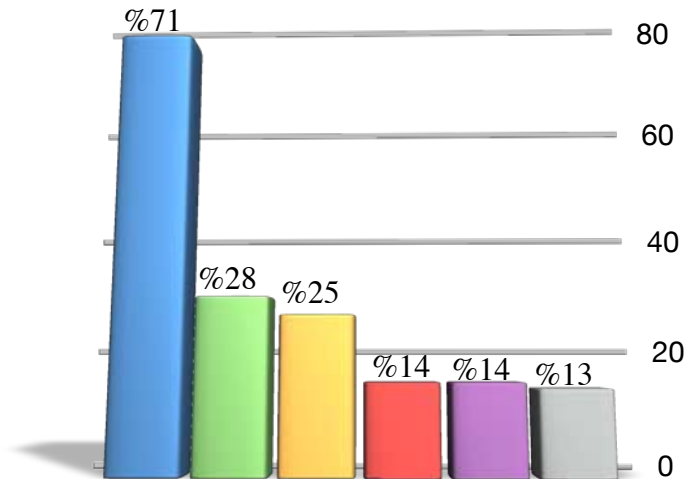
- Hayır
- Evet



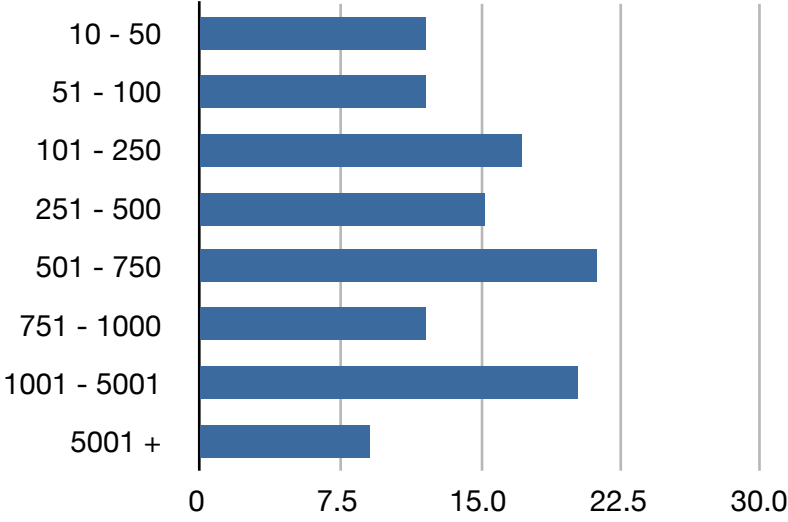
## ÇALIŞILAN BÖLÜM

Okurlarımızın yüzde 71'i İnsan Kaynakları Departmanının **GENEL YÖNETİM** bölümünde görev yapmaktadır.

- Genel Yönetim
- Eğitim
- Seçme - Yerleştirme
- Ücret ve Bordro Yönetimi
- Danışmanlık
- Diğer



## ÇALIŞAN SAYISI ORTALAMASI



Okurlarımıza "Görev aldığınız şirkette çalışan sayınız kaçtır?" diye sorduğumuzda, büyük bölümünün **500 - 750 ÇALIŞANLI ŞİRKETLERDE** görev yaptığını görüyoruz.

## SEKTÖREL DAĞILIM

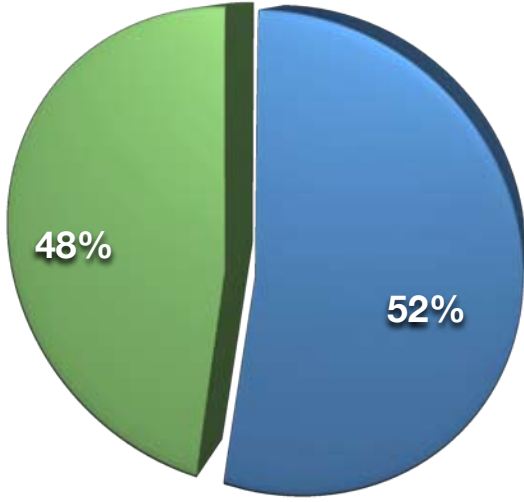
Okurlarımızın görev yaptığı şirketlerin sektörel dağılımı şöyle:

\* holding, bilişim, enerji, eğlence

Bankacılık/Finans	% 13
Eğitim/Danışmanlık	% 12
Elektronik/ Beyaz Eşya	% 4
Hızlı Tüketim Ürünleri	% 12
İlaç Endüstrisi / Tıp	% 5
İnşaat / Gayrimenkul	% 3
Lojistik	% 5
Otomotiv	% 6
Petrol / Petrokimya	% 3
Tekstil / Mağazacılık	% 14
Turizm ve Otelcilik	% 7
Üretim	% 10
Enerji	% 1
Ambalaj Sanayi	% 2
Diğer	% 3

# SOSYAL PROFİL

## MESKEN DURUMU



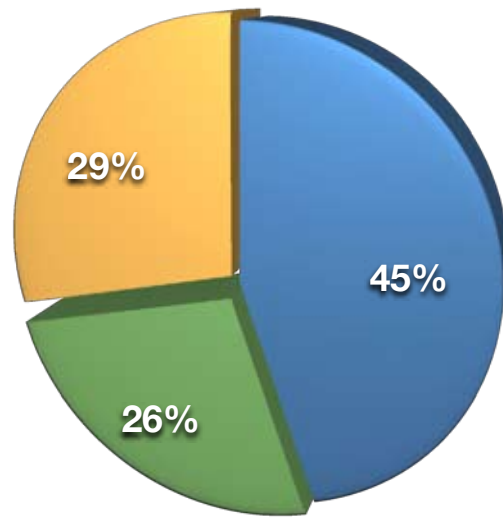
Okurlarımızın büyük bölümünün mesken olarak kullandığı konut kira...

- Kira
- Kendime Ait

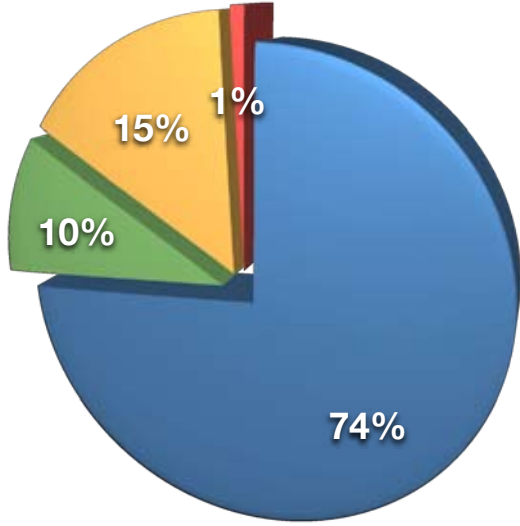
## YURTDIŐI TATİLİ SIKLIĐI

Okurlarımız yılda en az bir kez yurtdiŐi tatiline çıkıyor.

- Yılda bir kez
- Yılda iki kez veya daha fazla
- İşin niteliđi geređi sayısı belli deđil



## İLETİŞİM ARACI TERCİHİ



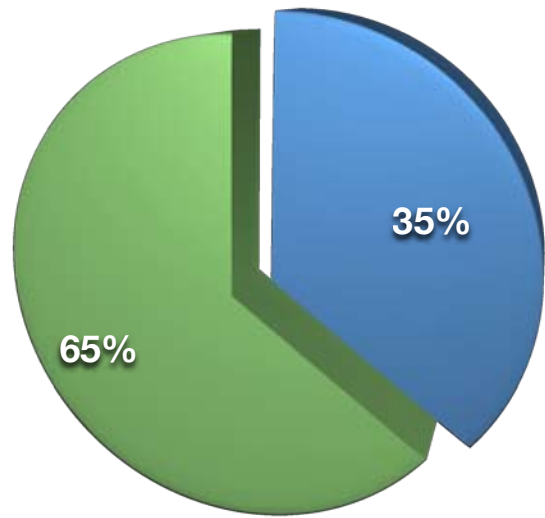
Okurlarımızın mobil iletişim araçlarındaki bir numaralı tercihi cep telefonu

- Cep Telefonu
- Cep Bilgisayarı
- Blackberry
- Diğer

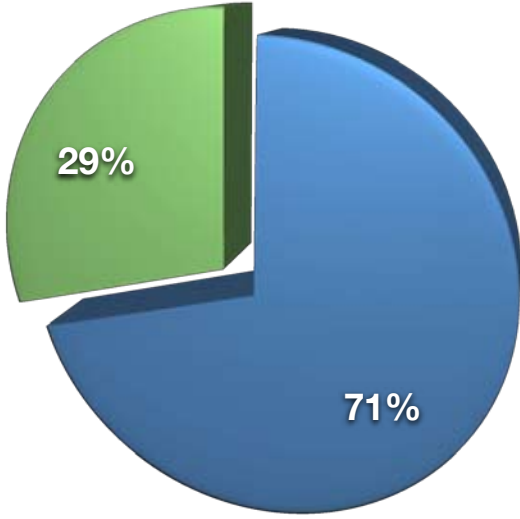
## BİLGİSAYAR TERCİHİ

Okurlarımızın yüzde 65'i kişisel olarak dizüstü bilgisayar kullanıyor.

- Masa üstü
- Dizüstü



## OTOMOBİL KULLANIMI

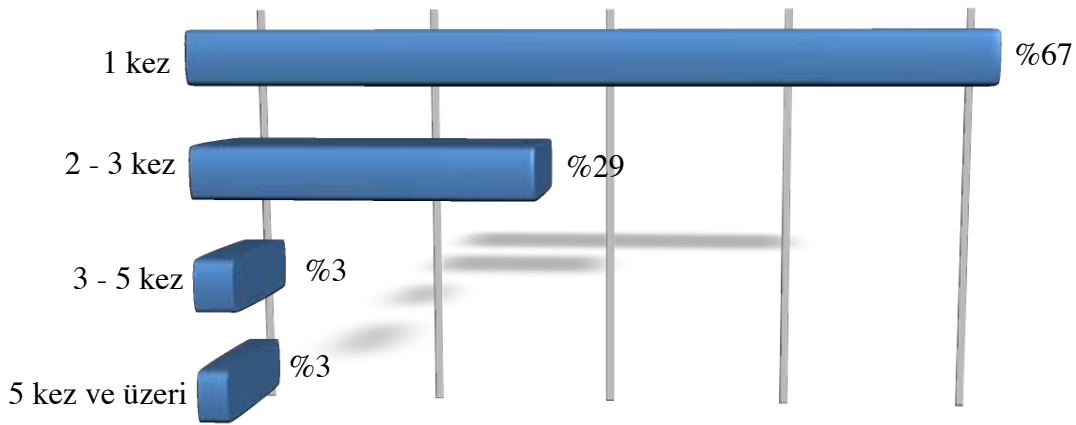


Okurlarımızın yüzde 71'inin kişisel olarak kullandığı bir otomobili var

- Var
- Yok

## KÜLTÜREL ETKİNLİKLERE KATILIM

Okurlarımızın yüzde 67'si haftada en az bir kez kültürel etkinliklere katılıyor.





## Bugüne kadar HRdergi'ye reklam veren markalardan bazıları





## Teknik Bilgiler :

Yayın süresi : Aylık

(Temmuz-Ağustos sayısı tek sayı olarak yayınlanmaktadır.)

Derginin tirajı : 5.500

Dergi ebadı : 23 x 28 cm

Kapak : 250 gr parlak kuşe

İç sayfalar : 135 gr parlak kuşe

HRdergi 31 Aralık 2012 tarihine kadar geçerli reklam Tarifesi :

Arka Kapak	8.000 TL + KDV
Ön Kapak Ters Katlamalı 2 Sayfa	7.150 TL + KDV
Ön Kapak İçi	6.250 TL + KDV
2 Tam Sayfa İlan	4.500 TL + KDV
Arka Kapak İçi	4.400 TL + KDV
Künye Yanı (3. Sayfa)	3.350 TL + KDV
İç Bir Tam Sayfa Renkli	2.500 TL + KDV
1/2 Sayfa Renkli	1.350 TL + KDV
Insert	5.700 TL + KDV
Advertorial (2 Sayfa)	4.200 TL + KDV

\* İlan rezervasyonları dergi yayın tarihlerinden 20 gün önce yapılmalıdır.

\* İlan, PDF formatında dergi yayınından en geç 10 gün önce dergiye ulaştırılmalıdır.

\* İlan Cd.' si ile birlikte 1 aylık çek teslim alınır.

\* Yukarıdaki fiyatlara, %15 ajans komisyonu indirimi uygulanacaktır.

Ayrıntılı bilgi ve reklama yer almak için lütfen arayınız.

Tel: 0216.360 0 111 Faks: 0216.360 0 920

e-mail: rabia@hrdergi.com

## HRdergi Sarı Sayfalar İK Ürün ve Hizmet Rehberi

## İK Ürün ve Hizmet Rehberi HRdergi Sarı Sayfalar

### Eğitim & Danışmanlık



**Ozgent & Taysever**  
Tel: 012 232 52 62  
www.ozgenttaysever.com  
info@ozgenttaysever.com

Ozgent & Taysever yeni ve taze fikirlerini, alanlarında uzman danışmanlık ile birlikte kurumlara özel çözümler olarak sunan bir profesyonel eğitim ve danışmanlık firmasıdır. Müşterilerinin ihtiyaçlarına ve beklentilerine başlangıçta Müşteri Deneyimi Yönetimi, İnovasyon, Networking, Strateji gibi uzman aldığımız alanlarda somut katkıda bulunuyoruz. Bizim için somut kalkınma tarımı (ne çok basit, hemen yarın hayatınıza bir değişiklik getirmek...)

### Eğitim



**Masters Training International**  
Tel: 0212 248 0670  
www.masterstraining-int.com  
masters@masterstraining-int.com

Gerçek ihtiyacınıza sizin bakış açınıza göre belirlenmiş ve "kendinizi ne bekleyeceğinize size onu vermek" ilkesi ile yola çıkarak hedefiniz, gereği eğitimin/ danışman, gerekse satış kadromuzla sizde hızlı bir öğrenim ve etkili çözümlerle ulaşmak oldu.

Eğitim ve danışmanlık sektöründe ulaştığımız liderlik pozisyonuyla, bunu gerçekleştirilebilir bir kurum olabilmeyi hedefliyoruz.

### Eğitim



**Keynote Speakers Agency**  
Tel: 0212 236 1900  
www.keynotespeakersagency.com  
info@keynotespeakersagency.com

İngiltere merkezli konuşmacı ajansı Speakers Associates'in Türkiye temsilcisi olan Keynote Speakers Agency yayı - motivasyon toplantıları, konferans ve kongre organizasyonları için kişisel gelişim uzmanlarından stüdyo danışmanlarına, ekonomistlerden filozoflere uzanan çok geniş bir portföyle ilgili konulara servis sağlamaktadır.

Pazarlama, stratejik planlama, teknoloji, yönetim, iletişim, liderlik, finans, sanat, marka, yaratıcılık v.b.a çok geniş bir konu yelpazesi üzerine uzmanlaşmış konuşmacıları, kurum ve kuruluşların ihtiyacına yönelik konferans ve özel organizasyonlar ile buluşturmaktadır.

Aynı zamanda bireysel ve yönetici yetenekleri geliştirme odaklı kurumlara özel dizayn edilmiş eğitimler vermek, 1-1 özel danışmanlık koçluğu, grup koçluğu ve takım koçluğu alanlarında kuruma özel tematik başlıklar ile hazırlanmış eğitimler sunmaktadır.

### Eğitim & Danışmanlık



**DBE**  
Davranış Bilimleri Enstitüsü  
Tel: 0212 233 01 10  
info@dbe.com.tr  
www.dbe-online.com

DBE Davranış Bilimleri Enstitüsü Psikolog Emre Kuvak tarafından 1985 yılında kurulmuştur. "Bireysel Psikolojik Hizmetler" ve Kurumsal Danışmanlık alanlarında 26 yıldır faaliyetlerini sürdüren DBE, alanında uzman profesyonel danışmanlar, deneyimli psikoterapistlerden oluşan yetkin ekibi ve gelişmiş alt yapıyla, müşterilerine hizmet vermektedir.

### Eğitim & Danışmanlık



**stratejiKa Eğitim & Danışmanlık**  
Tel: 0216 550 28 32  
www.stratejika.com  
info@stratejika.com

Şirketlerin kurumsallaşmalarına ve insan kaynaklarının gelişmelerine yönelik katkıda bulunmak amacıyla İK faaliyetlerini sürdüren stratejiKa Eğitim & Danışmanlık, Yönetim ve İnsan Kaynakları Yönetimi alanlarında şirketlere danışmanlık ve eğitim hizmetleri vermektedir.

Hizmet alanlarımız: İYK Sistem Danışmanlığı, Lider Geliştirme Programı, Yetenek Haruzu Programı, Değerlendirme Merkezi Uygulanması, Çalışan Memnuniyeti Anketi, Eğitim İhtiyaç Analizi, Yönetim ve Kişisel Gelişim Eğitimleri, İnsan Kaynakları Yönetim Eğitimleri.

### Eğitim & Danışmanlık



**ADISA**  
Tel: 0212 273 04 92  
www.adisadanişmanlik.com.tr  
info@adisadanişmanlik.com.tr

Ölkemizin özde gelen kuruluşları ile küresel danışmanlık, eğitim ve araştırma projeleri yürütmekteyiz. Bu projelerde, hem müşterilerimizin sistem, süreç ve yapılarını güncel rekabet koşulları çerçevesinde iyileştirirken, hem de bu değişimi yönlendirecek çalışanların gelişimine destek olmaktadır.

Hizmetlerimiz: yetkin ve deneyimli uzman kadromuzla, tasarım sürecinden başlayıp uygulamalarını etkinliğinin izlenimine kadar uzanan bir bakış açısıyla sunmaktayız.

### Danışmanlık



**IMPACT DANIŞMANLIK**  
Tel: 216 478 44 70  
www.impactconsulting.com  
info@impact.com.tr

Prof. Peter Saville'in 2004 yılında İngiltere'de kurduğu Saville Consulting, 41 ülkede hizmet vermekteyiz. Saville Consulting'ün uluslararası eğitim programları dışında topluluğumuzun eğitim, motivasyon, yeteneğin ve kültürün ötesine geçerek gelişim bireysel ve kurumsal tanımlama hizmeti veren kamusal enstrji danışmanlığı alanında uzmanlaşmış bir firmamızın Türkiye temsilcisi olarak faaliyetlerini sürdürmektedir.

Firmamızın Türkiye temsilcisi olarak faaliyetlerini sürdüren Impact Danışmanlık araştırma gücünü ve uzmanlığını birleştirerek organizasyonların etkin sonuçlar elde etmesini hedeflemektedir.

### Eğitim



**Blanchard International**  
Tel: 0212 274 88 48  
www.blanchard.com.tr  
comedy@blanchard.com.tr

1979 yılında kurulan The Ken Blanchard Companies'in Türkiye'deki tek yetkili temsilcisi ve çözüm ortağıdır.

Amacımız, insanların hayatlarında bir fark yaratmak, iyimser insan değeri ve etkinliğini artırmak ve organizasyonel mükemmelliğe ulaşmalarını desteklemektir.

Temel uzmanlık alanlarımız: ödenen eğitimler, takım etkinliği ve kurumsal değişime odaklı çözümler üzerine hizmetler sunmaktır.

### Eğitim



**teknika İNTERNA**  
Tel: 0212 352 66 67  
www.teknika.com.tr  
teknika@teknika.com.tr

"15 yıl önce Türkiye'yi elektronik yanıt sistemleri (keypad) ile tanıştıran Teknika firması, dünyada bu alanda yaşanan gelişimlere paralel olarak kullanım alanlarında keşifler yapılmaya başlandı. Keypad İntera olarak adlandırılmaya başlandı. PowerPoint kullanılarak her türlü sunumun hazırlanması için yazılım, kolay taşınabilir formuyla, sunum, eğitim ve toplantılara olduğu her yerde, sorunsuz kullanıma alan ve avantajıyla piyasaya sunuldu."


### Danışmanlık



**SHL Türkiye**  
Tel: 0216 385 55 33  
bilgi@shl.com.tr

SHL, Prof. Dr. Peter Saville ve Roger Holdsworth isimli iki İngiliz akademisyen tarafından 1975'te İngiltere'de kurulmuştur. "İnsan kaynağının işletmelere rekabete gücü kazandırması ve onları diğerlerinden farklılaştıran en önemli unsur olarak ön plana çıkması, SHL'in kuruluşundaki hareket noktası olmuştur. Müşteri odaklı anlayışla ve kurum kültürüne önem veren bir yapıyla, Global Fortune 500 şirketlerinde birçok kurumun birinci tercihi olmuş ve uluslararası faaliyetleri de sürdürmektedir.

### Sigorta ve Brokerlik



**GRAS SAVOYE**  
Tel: 0212 329 29 00  
www.grassavoie.com.tr  
info@grassavoie.com.tr

Müşterilerimize risk yönetiminde alternatif çözümler sunarak, iş ortağına dönüştürmeyi amaçlıyoruz. İnsan kaynaklarını önemseyen ve başarıya odaklı yönetim anlayışımızla, öncülüğümüzde, Türkiye'de 50.000 çalışan, kurumumuzun çalışanları için haklarından faydalanmaktadır. Müşteri odaklı anlayışla ve kurum kültürüne önem veren bir yapıyla, Global Fortune 500 şirketlerinde birçok kurumun birinci tercihi olmuş ve uluslararası faaliyetleri de sürdürmektedir.

62 HR DERGİ - OCAK 2012

OCAK 2012 HR DERGİ 63

Artık şirketinizin en güncel bilgilerinizi ve ürün ve hizmetlerinizin ayrıntılarını "HRdergi Sarı Sayfalar"da okurlarımızla paylaşabilirsiniz!

- Sarı Sayfalar, HRdergi'nin son sayılarından yer alır.
- Sarı Sayfalar'ın formatı yukarıda görüldüğü şekildedir. Farklı tasarıma yer verilmemektedir.
- Bir şirket birden fazla tanıtım kutusu satın alabilir.
- Kutularda yer alan metin en fazla 55 kelimedenden oluşmaktadır.
- Şirket, tanıtım metnini ve logosunu HRdergi'ye en geç her ayın 20'sinde teslim etmelidir.

Sarı Sayfalar 31 Aralık 2012 tarihine kadar geçerli reklam Tarifesi :

	4,5 x 11 cm 1 kutu	9 x 22 cm 2 kutu	Tam Sayfa
1 Frekans	250 TL + KDV	500 TL + KDV	1.500 TL + KDV
3-6 Frekans Birim Fiyatı (%20)	200 TL + KDV	400 TL + KDV	1.200 TL + KDV
6 Frekans Üzeri Birim Fiyatı (%25)	188 TL + KDV	375 TL + KDV	1.125 TL + KDV

# hrdergi.com BANNER fiyatları

## A1 – Banner (Ana Sayfa):

(650px x 120 px )

- 7 gün 1.500 TL + KDV
- 14 gün 2.100 TL + KDV
- 21 Gün 2.400 TL + KDV
- 30 Gün 2.600 TL + KDV

## A3 – Banner (Ana Sayfa):

(250px x 160 px )

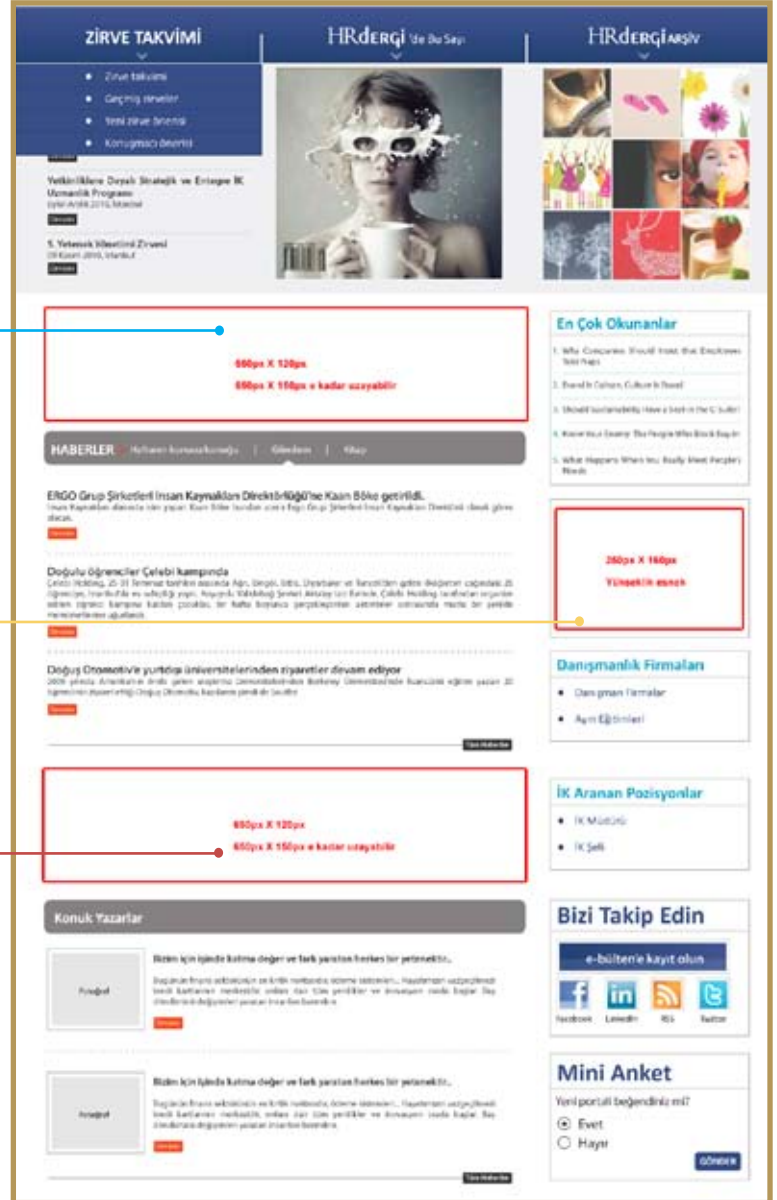
- 7 gün 500 TL + KDV
- 14 gün 900 TL + KDV
- 21 Gün 1.200 TL + KDV
- 30 Gün 1.400 TL + KDV

Sitemizi aylık ortalama 6.096 'Benzersiz Ziyaretçi' ziyaret etmektedir.  
Kaynak: Google Analytics

## A2 – Banner (Ana Sayfa):

(650px x 120 px )

- 7 gün 800 TL + KDV
- 14 gün 1080 TL + KDV
- 21 Gün 1.340 TL + KDV
- 30 Gün 1.570 TL + KDV



- Banner büyüklüğü max. 36 K olmak zorundadır.
- Bannerlar flash dosyası olarak iletilmelidir.
- Banner fiyatları Net fiyatlardır, ayrıca ajans indirim yapılmayacaktır.

Ayrıntılı bilgi ve banner ile yer almak için lütfen arayınız.

Tel: 0216.360 0 111 Faks: 0216.360 0 920  
e-mail: rabia@hrdergi.com

# hrdergi.com BANNER fiyatları



The screenshot shows the HRdergi.com website interface. At the top, there is a navigation bar with links: 'HRdergi 'de Bu Sayı >', 'HRdergi ARŞIV >', 'Zirveler >', 'Geçmiş Zirveler >', 'Abone Olun >', and 'Reklam Verin >'. Below the navigation bar, there is a large red banner with white text: '12. Performans Yönetimi Zirvesi' and '9 Aralık 2010, Perşembe'. Below the banner, there is a grey bar with the text '2. İş Yaşamında Y Kuşağı Zirvesi'. Below that, there is a blue bar with the text 'Zirve | Konuşmacılar | Fuar Alanı'. To the right of the banner, there is a section titled 'En Çok Okunanlar' (Most Read) with a list of five articles:

1. Satış Performansı Ölçüm Sistemi (Sales Performance Management System - SPMS)
2. Türkiye'de İnsan Kaynakları Yönetiminde Dış Kaynaklardan Yararlanma (Outsourcing) Uygulaması
3. İstanbul'daki ikinci otelini açmaya hazırlanan Four Seasons Hotel'de işe alım süreci ve kariyer imkanı
4. Marmara Üniversitesi İnsan Kaynakları Yüksek Lisans Programı
5. Adım adım topyekün mükemmelleşme

## B2 – Banner (Arka Sayfalar):

- 7 gün 500 TL + KDV
- 14 gün 700 TL + KDV
- 21 Gün 885 TL + KDV
- 30 Gün 1020 TL + KDV

- Banner yüksekliği max. 36 K olmak zorundadır.
- Bannerlar flash dosyası olarak iletilmelidir.
- Banner fiyatları Net fiyatlardır, ayrıca ajans indirimini yapılmayacaktır.

Tel: 0216.360 0 111 Faks: 0216.360 0 920  
e-mail: rabia@hrdergi.com